



CÂMARA MUNICIPAL DE UBERLÂNDIA
ESTADO DE MINAS GERAIS

GABINETE DO LEANDRO NEVES

* AVENIDA JOÃO NAVES DE ÁVILA, 1617, GABINETE 28, SANTA MONICA, 38.408-144, UBERLÂNDIA - MG, Ponto de referência: CAMARA MUNICIPAL DE UBERLANDIA

SINALIZAÇÃO/ IMPLANTAÇÃO/ MANUTENÇÃO DE SINALIZAÇÃO ESTATIGRÁFICA Nº 9100/2021

Aprovado em: 05-04-2021

Of. Nº: ____/2024

Endereço:

Data: ____/____/____

Presidente Atual:  SÉRGIO DO BOM PREÇO

Excelentíssimo Senhor Presidente,

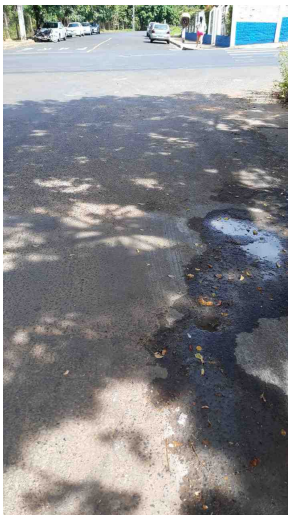
Solicitação para reforço/implantação de sinalização estratigráfica.

AVENIDA NAJLA ALÍPIO ABRÃO, SANTA LUZIA, 38.408-754, UBERLÂNDIA - MG, Ponto de referência: ESQUINA AVENIDA JAIME DE BARROS

- JUSTIFICATIVA -

A referida propositura visa atender as constantes reivindicações dos moradores, transeuntes e motoristas do local que estão sofrendo diariamente com má sinalização da via. Este cruzamento é de grande fluxo de veículos. Pedimos que seja feito um estudo de viabilidade, para que melhore o trânsito naquele setor, instalando toda sinalização que seja pertinente nessa via. Solicitamos que seja atendida com urgência para evitar maiores transtornos no local e informamos que esta sinalização é urgente e necessária.

- IMAGENS -



De acordo com o art. 233, da Resolução nº 031/02, REQUEREMOS a Vossa Excelência que seja encaminhado à SECRETARIA MUNICIPAL DE TRÂNSITO E TRANSPORTES

Sala das Sessões, 5 de abril de 2021



LEANDRO NEVES



● LEANDRO NEVES

Nome	Quantidade
LEANDRO NEVES	1
Total	1