



CÂMARA MUNICIPAL DE UBERLÂNDIA
ESTADO DE MINAS GERAIS

GABINETE DO GILVAN MASFERRER
 * RUA Da Partilha Nº, 65, MORUMBI, 38.407-290, UBERLÂNDIA - MG

SINALIZAÇÃO/ IMPLANTAÇÃO/ MANUTENÇÃO DE SINALIZAÇÃO ESTATIGRÁFICA Nº 7742/2021

Aprovado em: 18-03-2021

Of. Nº: ____/2024

Endereço:

Data: ____/____/____

Presidente Atual:  SÉRGIO DO BOM PREÇO

Excelentíssimo Senhor Presidente,

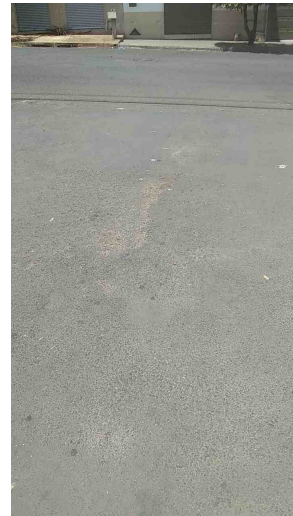
SOLICITAÇÃO PARA REALIZAR REFORÇO DE SINALIZAÇÃO ESTATIGRÁFICA.

RUA EXCEÇÃO, ESQUINA COM A RUA PLENÁRIO E AV. TOLEDO , LARANJEIRAS, 38.410-494, UBERLÂNDIA - MG

- JUSTIFICATIVA -

O pedido é uma demanda dos moradores local e como podemos ver nas fotos anexadas a sinalização da rua está apagada e está trazendo riscos para motoristas e pedestres que trafegam pelo local. Sabemos a importância das sinalizações horizontais para evitar acidentes de trânsito e manter a segurança dos munícipes, pedimos que a prefeitura atenda o pedido da população trazendo segurança a todos. Segue foto. rcm

- IMAGENS -



De acordo com o art. 233, da Resolução nº 031/02, REQUEREMOS a Vossa Excelência que seja encaminhado à SECRETARIA MUNICIPAL DE TRÂNSITO E TRANSPORTES

Sala das Sessões, 18 de março de 2021



GILVAN MASFERRER
DEMOCRACIA CRISTÃ



● GILVAN MASFERRER

Nome	Quantidade
GILVAN MASFERRER	1
Total	1