



# CÂMARA MUNICIPAL DE UBERLÂNDIA ESTADO DE MINAS GERAIS

GABINETE DO LIZA PRADO

\* AVENIDA JOÃO NAVES DE ÁVILA, 1617, GABINETE 04, SANTA MONICA, 38.408-144, UBERLÂNDIA - MG, Ponto de referência: CÂMARA MUNICIPAL DE UBERLÂNDIA

## SINALIZAÇÃO/ IMPLANTAÇÃO/ MANUTENÇÃO DE SINALIZAÇÃO ESTATIGRÁFICA Nº 38122/2020

Aprovado em: 01-09-2020

Of. Nº: \_\_\_\_/2024

Endereço:

Data: \_\_/\_\_/\_\_

Presidente Atual: RONALDO TANNÚS

Excelentíssimo Senhor Presidente,

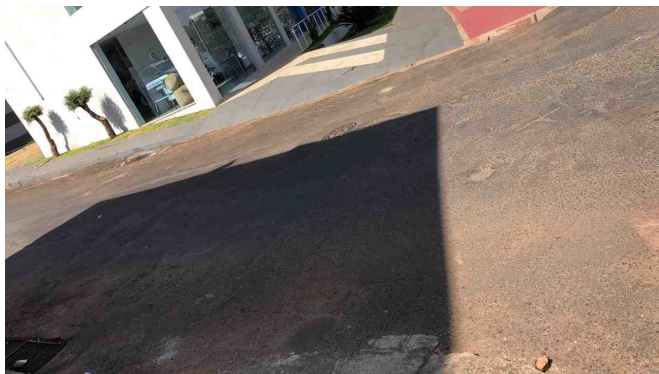
Atendendo aos pedidos dos moradores ,solicito a implantação da sinalização estatigráfica na referida rua mencionada pois está totalmente apagada ,o que está trazendo muita insegurança aqueles que precisam transitar pelo local diariamente.

RUA NATAL ESQUINA COM AV RONDON PACHECO, NOSSA SENHORA APARECIDA,  
UBERLÂNDIA - MG

- JUSTIFICATIVA -

Tal solicitação se faz necessária pela falta de sinalização que está completamente apagada, trazendo muita insegurança aos pedestres e moradores que precisam transitar pelo local diariamente.

- IMAGENS -



De acordo com o art. 233, da Resolução nº 031/02, REQUEREMOS a Vossa Excelência que seja encaminhado à SECRETARIA MUNICIPAL DE TRÂNSITO E TRANSPORTES

Sala das Sessões, 1 de setembro de 2020

Liza Prado

LIZA PRADO



● LIZA PRADO

Nome	Quantidade
LIZA PRADO	1
<b>Total</b>	<b>1</b>