



CÂMARA MUNICIPAL DE UBERLÂNDIA
ESTADO DE MINAS GERAIS

GABINETE DO LIZA PRADO

* AVENIDA JOÃO NAVES DE ÁVILA, 1617, GABINETE 04, SANTA MONICA, 38.408-144, UBERLÂNDIA - MG, Ponto de referência: CÂMARA MUNICIPAL DE UBERLÂNDIA

SINALIZAÇÃO/ IMPLANTAÇÃO/ MANUTENÇÃO DE SINALIZAÇÃO ESTATIGRÁFICA Nº 37525/2020

Aprovado em: 17-08-2020

Of. Nº: ____/2024

Endereço:

Data: ____/____/____

Presidente Atual: RONALDO TANNÚS

Excelentíssimo Senhor Presidente,

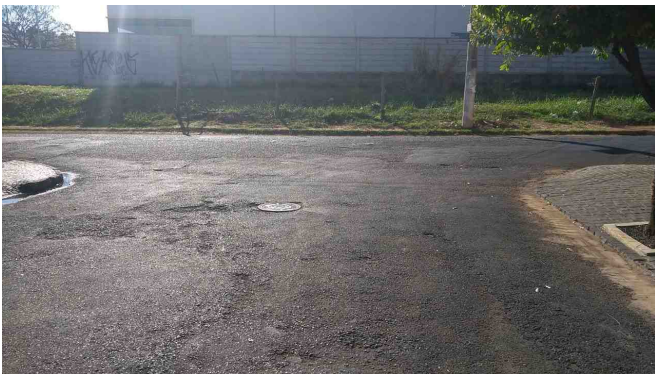
Atendendo aos pedidos dos moradores ,solicito a implantação da sinalização estatigráfica na referida rua mencionada pois está totalmente apagada , o que está trazendo muita insegurança aqueles que precisam transitar pelo local diariamente .

RUA TRIÂNGULO MINEIRO COM RUA IPANEMA, PATRIMÔNIO, UBERLÂNDIA - MG

- JUSTIFICATIVA -

Tal solicitação se faz necessária pela falta de sinalização na via que está trazendo muitos transtornos aos usuários .Para a segurança dos pedestres solicito a manutenção da sinalização PARE e demais sinalizações na via .

- IMAGENS -



De acordo com o art. 233, da Resolução nº 031/02, REQUEREMOS a Vossa Excelência que seja encaminhado à SECRETARIA MUNICIPAL DE TRÂNSITO E TRANSPORTES

Sala das Sessões, 17 de agosto de 2020

Liza Prado

LIZA PRADO



● LIZA PRADO

Nome	Quantidade
LIZA PRADO	1
Total	1