



CÂMARA MUNICIPAL DE UBERLÂNDIA ESTADO DE MINAS GERAIS

GABINETE DO Ver. Misac Lacerda

* AVENIDA BELARMINO COTTA PACHECO, 2229, APTO 202, JD.SANTA MONICA, 38.408-168, UBERLÂNDIA - MG

PAVIMENTAÇÃO ASFÁLTICA Nº 35530/2020

Aprovado em: 23-07-2020

Of. Nº: ____/2024

Endereço:

Data: ____/____/____

Presidente Atual:  RONALDO TANNÚS

Excelentíssimo Senhor Presidente,

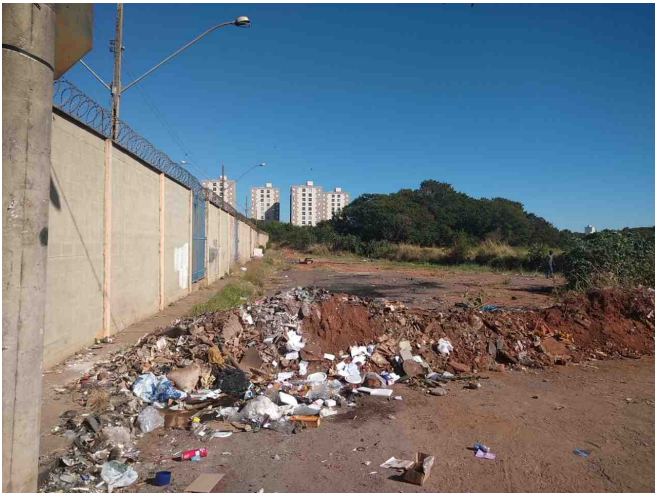
Solicitamos a pavimentação asfáltica das vias Napoli e a Av. Juracy Junqueira Rezende próximo ai Parque de Exposição Camaru:

RUA JURACY JUNQUEIRA REZENDE, .CARAJAS, 38.408-656, UBERLÂNDIA - MG

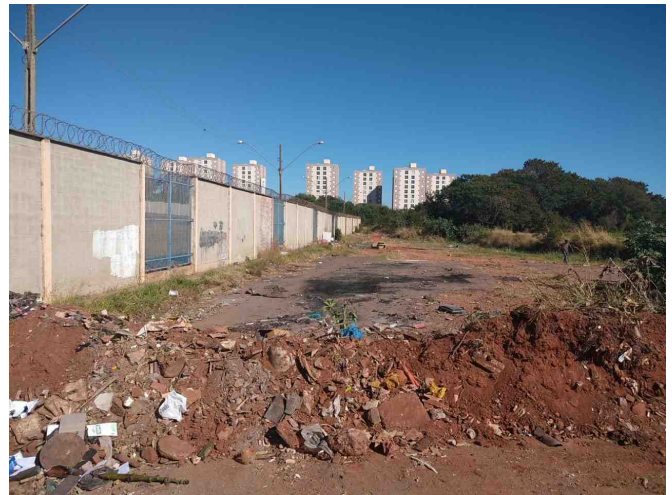
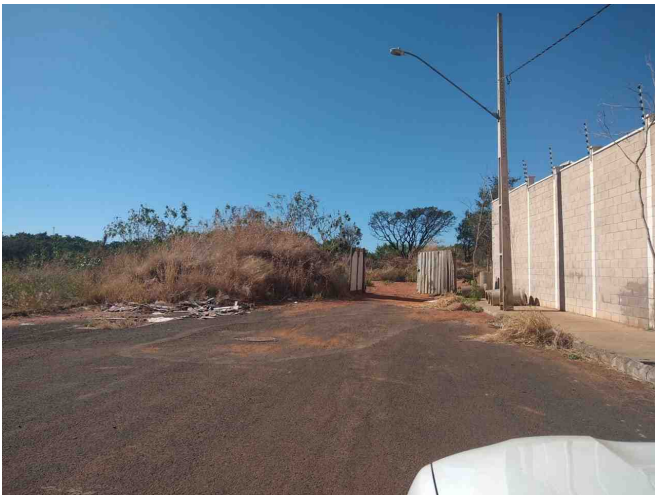
- JUSTIFICATIVA -

Solicitamos a pavimentação asfáltica das vias Napoli e a Av. Juracy Junqueira Rezende próximo ai Parque de Exposição Camaru, possibilitando fácil acesso dos moradores da região. Tendo em vista que a mesma é uma importante via de ligamento entre o Residencial Carajás, Granada e o Lagoinha. A solicitação se justifica na condição de melhorar o transito do local trazendo maior comodidade da população que ali trafegam. Cumpre salientar ainda, que a mencionada via necessita de limpeza e sinalização, haja vista que o local está intransitável.

- IMAGENS -



- IMAGENS -

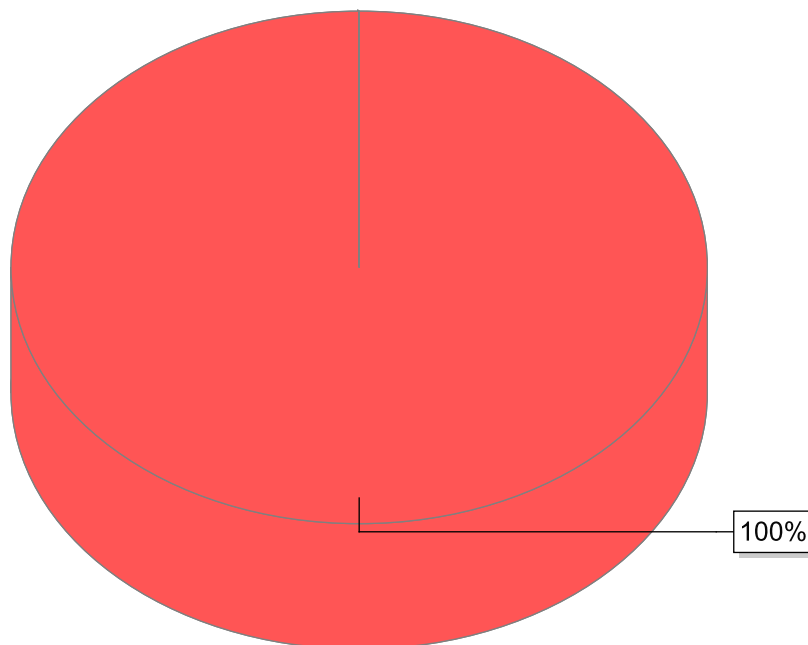


De acordo com o art. 233, da Resolução nº 031/02, REQUEREMOS a Vossa Excelência que seja encaminhado à SECRETARIA MUNICIPAL DE OBRAS

Sala das Sessões, 23 de julho de 2020

Misac Lacerda

Ver. Misac Lacerda
PARTIDO DEMOCRÁTICO TRABALHISTA



● Ver. Misac Lacerda

Nome	Quantidade
Ver. Misac Lacerda	1
Total	1