



CÂMARA MUNICIPAL DE UBERLÂNDIA  
ESTADO DE MINAS GERAIS

GABINETE DO LEANDRO NEVES

\* AVENIDA JOÃO NAVES DE ÁVILA, 1617, GABINETE 28, SANTA MONICA, 38.408-144, UBERLÂNDIA - MG, Ponto de referência: CAMARA MUNICIPAL DE UBERLANDIA

SINALIZAÇÃO/ IMPLANTAÇÃO/ MANUTENÇÃO DE SINALIZAÇÃO ESTATIGRÁFICA Nº 34016/2020

Aprovado em: 08-07-2020

Of. Nº: \_\_\_\_/2024

Endereço:

Data: \_\_\_\_/\_\_\_\_/\_\_\_\_

Presidente Atual: RONALDO TANNÚS

Excelentíssimo Senhor Presidente,

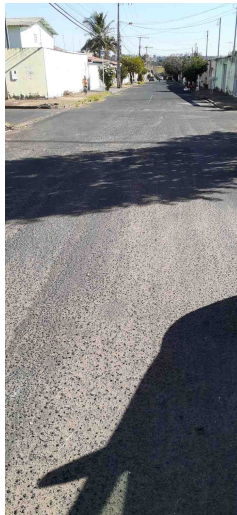
solicitação para reforço/implantação de sinalização estratigráfica.

RUA DO FUNCIONÁRIO PÚBLICO, ESQUINA COM RUA OFFICE BOY, PLANALTO, 38.413-180, UBERLÂNDIA - MG

- JUSTIFICATIVA -

A referida propositura visa atender as constantes reivindicações dos moradores, transeuntes e motoristas do local que estão sofrendo diariamente com má sinalização da via. Este cruzamento é de grande fluxo de veículos. Pedimos que seja feito um estudo de viabilidade, para que melhore o trânsito naquele setor, instalando toda sinalização que seja pertinente nessa via. Solicitamos que seja atendida com urgência para evitar maiores transtornos no local e informamos que esta sinalização é urgente e necessária.

- IMAGENS -



De acordo com o art. 233, da Resolução nº 031/02, REQUEREMOS a Vossa Excelência que seja encaminhado à SECRETARIA MUNICIPAL DE TRÂNSITO E TRANSPORTES

Sala das Sessões, 8 de julho de 2020



**LEANDRO NEVES**



● LEANDRO NEVES

Nome	Quantidade
LEANDRO NEVES	1
<b>Total</b>	<b>1</b>