



CÂMARA MUNICIPAL DE UBERLÂNDIA
ESTADO DE MINAS GERAIS

GABINETE DO LEANDRO NEVES

* AVENIDA JOÃO NAVES DE ÁVILA, 1617, GABINETE 28, SANTA MONICA, 38.408-144, UBERLÂNDIA - MG, Ponto de referência: CAMARA MUNICIPAL DE UBERLANDIA

SINALIZAÇÃO/ IMPLANTAÇÃO/ MANUTENÇÃO DE SINALIZAÇÃO ESTATIGRÁFICA Nº 32942/2020

Aprovado em: 08-07-2020

Of. Nº: ____/2024

Endereço:

Data: ____/____/____

Presidente Atual: RONALDO TANNÚS

Excelentíssimo Senhor Presidente,

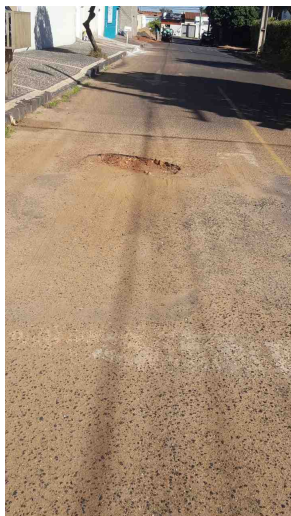
Realizar a manutenção da sinalização estatigráfica de Pare.

RUA NOVA PONTE, JARDIM DOS GRAVATÁS (JOCKEY CAMPING), 38.410-623,
UBERLÂNDIA - MG, Ponto de referência: ESQUINA COM RUA PASSO REAL

- JUSTIFICATIVA -

Moradores solicitam que seja feita a manutenção da sinalização de Pare no local citado, pois está apagado, podendo ocasionar acidentes.

- IMAGENS -



De acordo com o art. 233, da Resolução nº 031/02, REQUEREMOS a Vossa Excelência que seja encaminhado à SECRETARIA MUNICIPAL DE TRÂNSITO E TRANSPORTES

Sala das Sessões, 8 de julho de 2020

LEANDRO NEVES



● LEANDRO NEVES

Nome	Quantidade
LEANDRO NEVES	1
Total	1