



CÂMARA MUNICIPAL DE UBERLÂNDIA ESTADO DE MINAS GERAIS

GABINETE DO LIZA PRADO

* AVENIDA JOÃO NAVES DE ÁVILA, 1617, GABINETE 04, SANTA MONICA, 38.408-144, UBERLÂNDIA - MG, Ponto de referência: CÂMARA MUNICIPAL DE UBERLÂNDIA

SINALIZAÇÃO - INSTALAÇÃO / MANUTENÇÃO DE SEMÁFORO Nº 32727/2020

Aprovado em: 24-06-2020

Of. Nº: ____/2024

Endereço:

Data: __/__/__

Presidente Atual: RONALDO TANNÚS

Excelentíssimo Senhor Presidente,

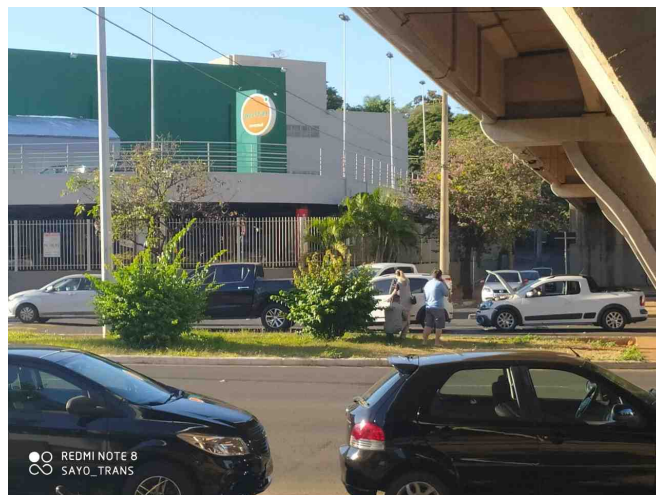
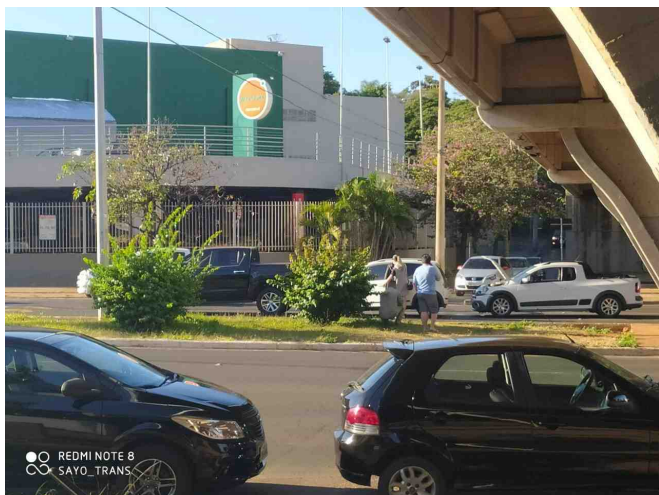
Ratificando o requerimento anteriormente de solicitação e reclamações de moradores, trabalhadores da região e pedestres que transitam constantemente pela via, afinal eles vem encontrando dificuldades ao atravessar a via, mesmo com a existência da faixa de pedestres. Assim, exigimos uma solução para os riscos oferecidos na travessia, principalmente em horário de pico, com a instalação do SEMÁFORO BOTOEIRA.

AV RONDON PACHECO EM BAIXO DO VIADUTO JOSE REZENDE RIBEIRO, UBERLÂNDIA - MG

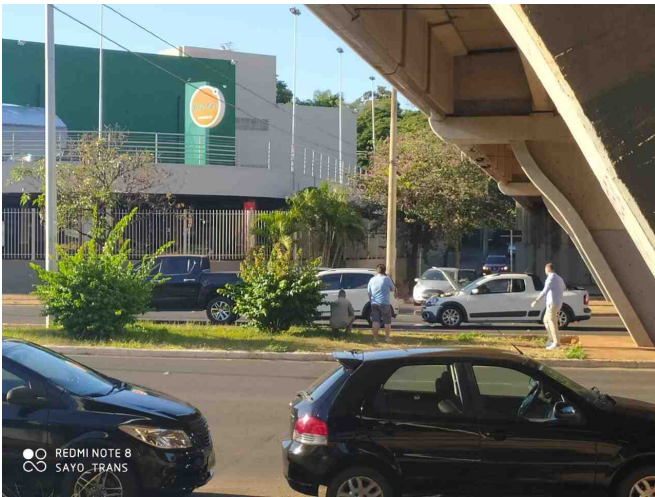
- JUSTIFICATIVA -

Tal solicitação se justifica pelas constantes reclamações de moradores da região, afinal eles vêm encontrando dificuldades ao atravessar a via, mesmo com a existência da faixa de pedestres. Assim, requeremos uma solução para os riscos oferecidos na travessia, principalmente em horário de pico. Próximo ao local, encontram-se o hipermercado Bretas, Delegacia da Mulher e o Colégio Nacional, com grande fluxo de alunos que fazem o cruzamento daquela via pública. Já foram registrados vários acidentes neste local.

- IMAGENS -



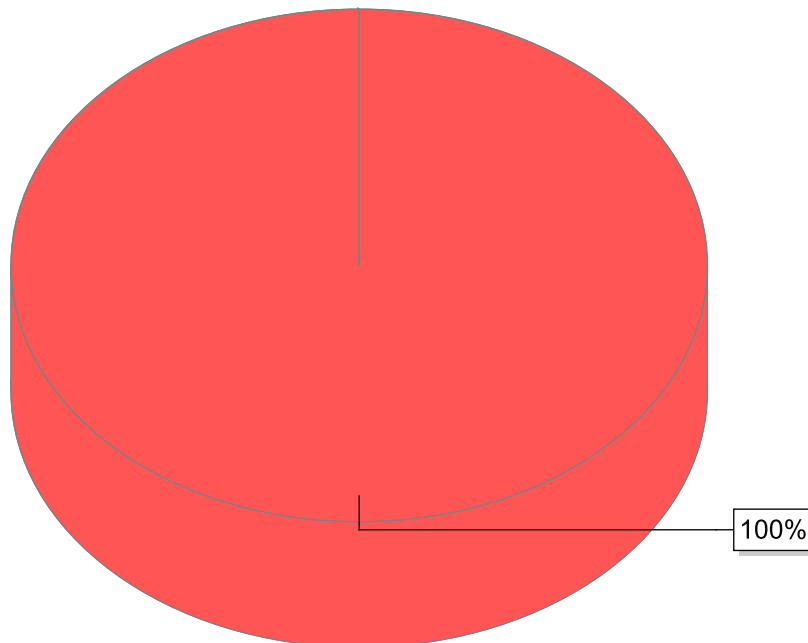
- IMAGENS -



De acordo com o art. 233, da Resolução nº 031/02, REQUEREMOS a Vossa Excelência que seja encaminhado à SECRETARIA MUNICIPAL DE TRÂNSITO E TRANSPORTES

Sala das Sessões, 24 de junho de 2020

LIZA PRADO



LIZA PRADO

Nome	Quantidade
LIZA PRADO	1
Total	1