



CÂMARA MUNICIPAL DE UBERLÂNDIA ESTADO DE MINAS GERAIS

GABINETE DO Ver. Flávia Carvalho
* AVENIDA JOÃO NAVES DE ÁVILA, 1617, GABINETE 11, SANTA MÔNICA, 38.408-144, UBERLÂNDIA - MG

SINALIZAÇÃO/ IMPLANTAÇÃO/ MANUTENÇÃO DE SINALIZAÇÃO ESTATIGRÁFICA Nº 20870/2019

Aprovado em: 13-08-2019

Of. Nº: ____/____/2024

Endereço:

Data: ____/____/____

Presidente Atual: Ver. Baiano

Excelentíssimo Senhor Presidente,

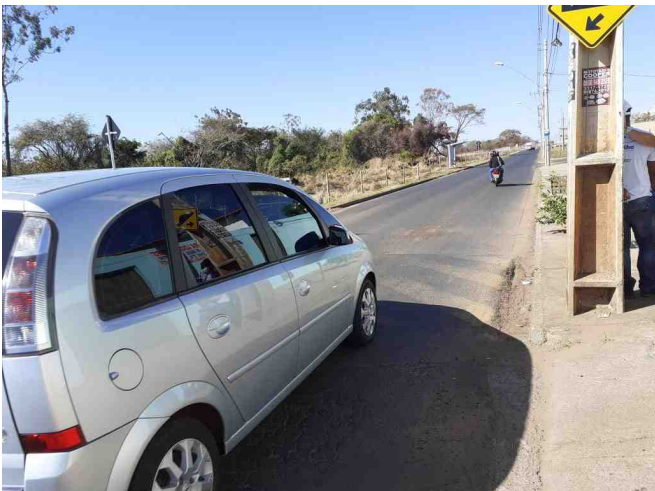
REQUERIMENTO SOLICITANDO REFORÇO NA SINALIZAÇÃO DE QUEBRA MOLA

AVENIDA AMSTERDAM, PRÓXIMO A RUA APARECIDA GONÇALVES DA SILVA , JARDIM
EUROPA, 38.414-602, UBERLÂNDIA - MG

- JUSTIFICATIVA -

Moradores solicitam reforma e pintura do redutor de velocidades localizado no final da Av Amsterdã , próximo a Rua Aparecida Gonçalves da Silva. Segundo os moradores do entorno o redutor em questão está parecendo uma rampa, como os motoristas não enxergam a sinalização passam pelo local em velocidade alta, o que tem ocasionado vários acidentes, pois a rua é estreita , nos dois sentidos com imenso fluxo de veículos! No local ainda existe 2 pontos de ônibus, sem vaga para estacionar o que piora a situação

- IMAGENS -



- IMAGENS -



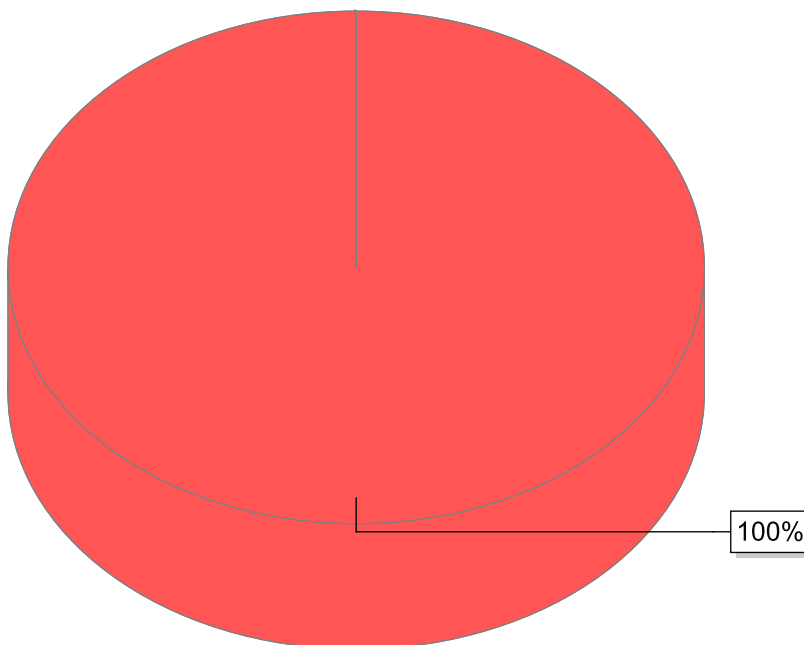
De acordo com o art. 233, da Resolução nº 031/02, REQUEREMOS a Vossa Excelência que seja encaminhado à SECRETARIA MUNICIPAL DE TRÂNSITO E TRANSPORTES

Sala das Sessões, 13 de agosto de 2019

A handwritten signature in blue ink that reads "Flávia Carvalho".

Ver. Flávia Carvalho

PARTIDO DEMOCRÁTICO TRABALHISTA



● Ver. Flávia Carvalho

Nome	Quantidade
Ver. Flávia Carvalho	1
Total	1