



CÂMARA MUNICIPAL DE UBERLÂNDIA ESTADO DE MINAS GERAIS

GABINETE DO Ver. Silesio Miranda

* AV. CONSTELAÇÃO COM RUA PAULO DE TARSO; RUA PAULO DE TARSO EM FRENTE O Nº 650; RUA JOAO EVANGELISTA EM FRENTE O Nº 186, 155, MARAVILHA,

ÁRVORES - AVALIAÇÃO TÉCNICA Nº 11455/2018

Aprovado em: 04-12-2018

Of. Nº: ____/2024

Endereço:

Data: ____/____/____

Presidente Atual: Ver. *Ronaldó Alves*

Excelentíssimo Senhor Presidente,

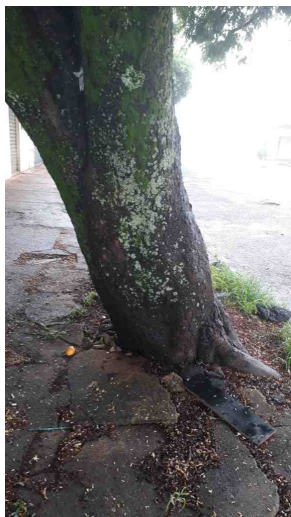
PROCEDA COM A AVALIAÇÃO TÉCNICA DA ÁRVORE LOCALIZADA NO ENDEREÇO ABAIXO DESCRITO:

AVENIDA ANA GODÓI DE SOUZA, 3191, PRÓXIMO AO NÚMERO, SANTA MÔNICA, 38.408-290, UBERLÂNDIA - MG

- JUSTIFICATIVA -

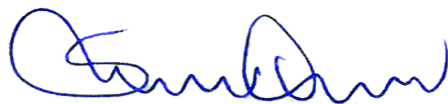
O REQUERIMENTO SE FAZ NECESSÁRIO, POIS A ÁRVORE PODE CAUSAR INTERFERÊNCIA NOS FIOS DAS REDES ELÉTRICAS, OCASIONANDO ACIDENTES E TRANSTORNOS COMO POR EXEMPLO, A FALTA DE ENERGIA E O RISCO DE TOMBAMENTO DA ÁRVORE. MORADORES E COMERCIANTES FICARÃO SATISFEITOS EM SEREM ATENDIDOS PRINCIPALMENTE PORQUE ESTÃO REVESTIDOS DA QUALIDADE DE CONTRIBUINTES E CONTAM COM A ATENÇÃO DO PODER PÚBLICO. CONTAMOS COM O APOIO DE TODOS OS NOBRES COLEGAS.

- IMAGENS -

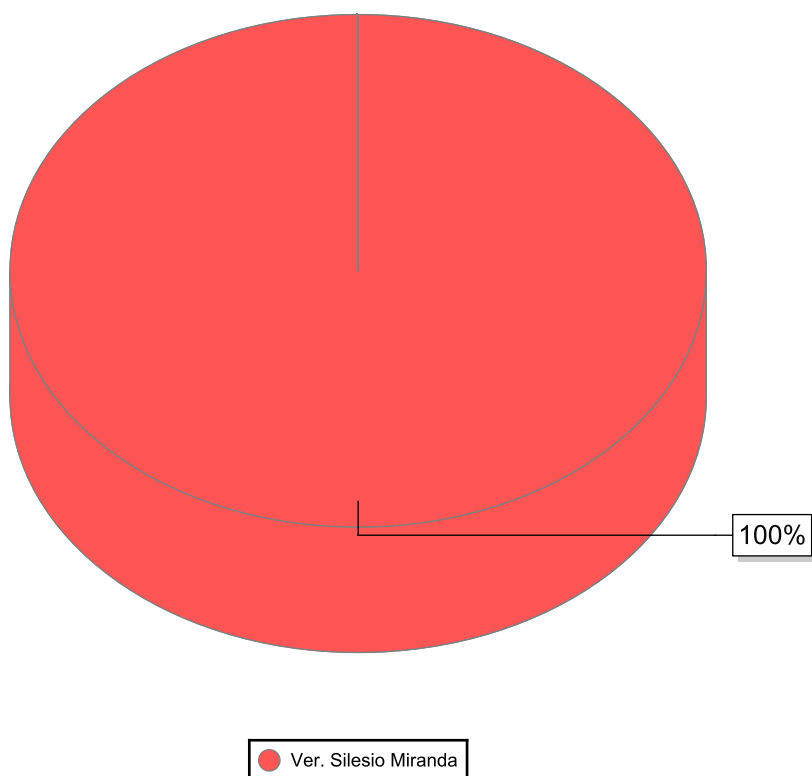


De acordo com o art. 233, da Resolução nº 031/02, REQUEREMOS a Vossa Excelência que seja encaminhado à SECRETARIA MUNICIPAL DE SERVIÇOS URBANOS

Sala das Sessões, 4 de dezembro de 2018



Ver. Silesio Miranda
PARTIDO DOS TRABALHADORES



Nome	Quantidade
Ver. Silesio Miranda	1
Total	1