



**CÂMARA MUNICIPAL DE UBERLÂNDIA**  
**ESTADO DE MINAS GERAIS**

GABINETE DO Ver. Rodi Borges  
 \* MONTE Lobato, 1139, MINAS GERAIS, 38.402-178, UBERLÂNDIA - MG

**RAMPA DE ACESSIBILIDADE - CONSTRUÇÃO Nº 11430/2017**

Aprovado em: 09-11-2017

Of. Nº: \_\_\_\_/2024

Endereço:

Data: \_\_\_\_/\_\_\_\_/\_\_\_\_

Presidente Atual: Ver. Wilson Pinheiro

Excelentíssimo Senhor Presidente,

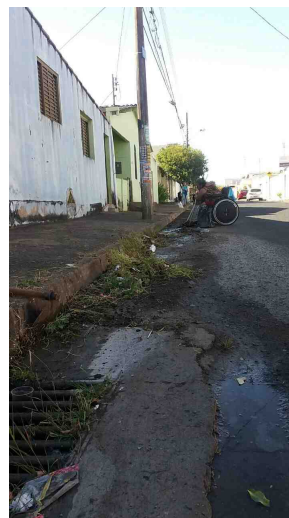
solicitação de manutenção de rampa de acessibilidade no local mencionado.

RUA CIRO DE CASTRO ALMEIDA, 1421, CUSTÓDIO PEREIRA, 38.405-250, UBERLÂNDIA - MG

- JUSTIFICATIVA -

rampa de acessibilidade danificada gerando transtornos para cadeirantes e deficientes físicos.

- IMAGENS -



De acordo com o art. 233, da Resolução nº 031/02, REQUEREMOS a Vossa Excelência que seja encaminhado à SECRETARIA MUNICIPAL DE OBRAS

Sala das Sessões, 9 de novembro de 2017

**Ver. Rodi Borges**  
**PARTIDO LIBERAL**



● Ver. Rodi Borges

Nome	Quantidade
Ver. Rodi Borges	1
<b>Total</b>	<b>1</b>