



# CÂMARA MUNICIPAL DE UBERLÂNDIA

## ESTADO DE MINAS GERAIS

GABINETE DO CARRIJO

\* ALTO Santiago, 289, APTO 704, TIBERY, 38.405-148, UBERLÂNDIA - MG

ESCOLA MUNICIPAL - CONSTRUÇÃO / AMPLIAÇÃO / MANUTENÇÃO / REFORMA Nº 8738/2017

Aprovado em: 04-09-2017

Of. Nº: \_\_\_\_/2024

Endereço:

Data: \_\_\_\_/\_\_\_\_/\_\_\_\_

Presidente Atual: Ver. *Ronaldó Alves*

Excelentíssimo Senhor Presidente,

solicitação para estudos técnicos que possibilitem reparo na piscina do Campus Municipal de Atendimento à Pessoa com Deficiência de Uberlândia, localizado no endereço abaixo indicado.

RUA MARIA SALVINA CARVALHO, 300, JARDIM COLINA, 38.411-334, UBERLÂNDIA - MG

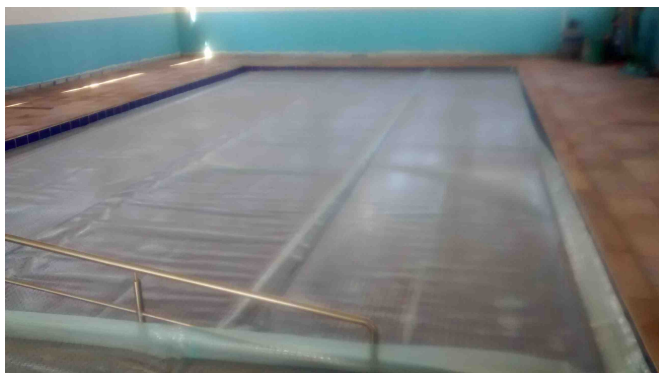
### - JUSTIFICATIVA -

O Campus Municipal de Atendimento à Pessoa com Deficiência de Uberlândia possui admirável estrutura, que atende aos cidadãos uberlandenses proporcionando-lhes desenvolvimento cognitivo e reabilitação motora por meio de diversas atividades físicas, como equoterapia, psicomotricidade, estimulação sensorial e atividades aquáticas, sendo que, para esta última, o campus conta com uma piscina coberta, semi-aquecida e adaptada.

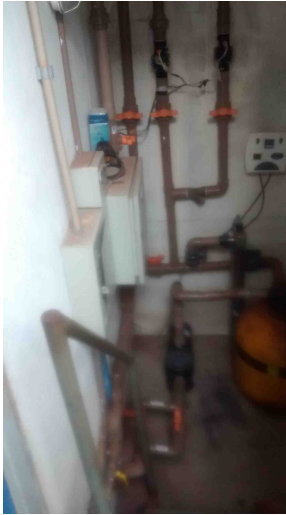
Ocorre que a piscina está desativada há aproximadamente três anos por falta de reparos em seu sistema de aquecimento, o que está impossibilitando sua utilização nas atividades que são essenciais aos deficientes e que lhes proporcionarão benefícios fisiológicos, psicossociais, cognitivos e terapêuticos.

Tal problema exige uma atuação efetiva e imediata do órgão responsável, dada a importância das atividades aquática na qualidade de vida dos atendidos, o que vem ao encontro do desejo da atual administração em garantir o pleno funcionamento do Campus Municipal.

### - IMAGENS -



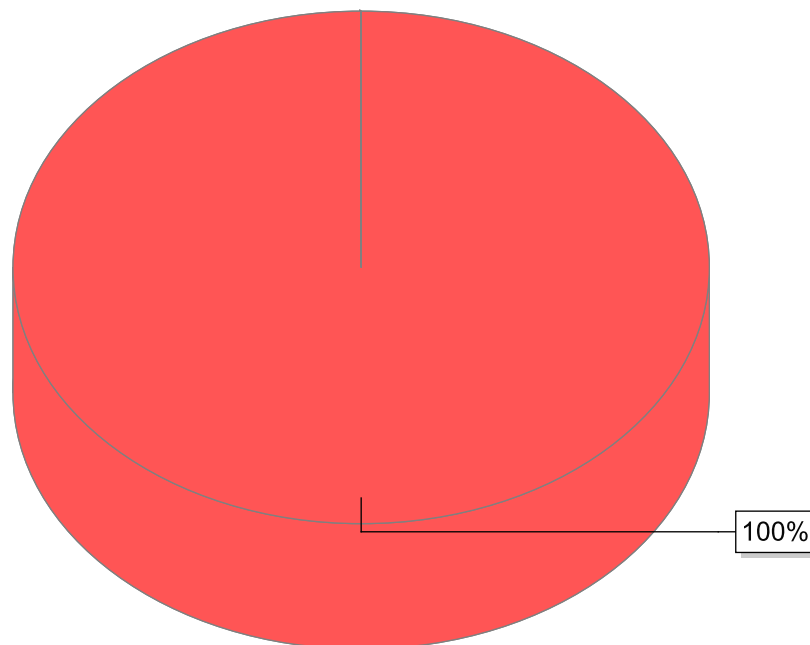
- IMAGENS -



De acordo com o art. 233, da Resolução nº 031/02, REQUEREMOS a Vossa Excelência que seja encaminhado à SECRETARIA MUNICIPAL DE EDUCAÇÃO

Sala das Sessões, 4 de setembro de 2017

**CARRIJO**  
**PARTIDO DA SOCIAL DEMOCRACIA BRASILEIRA**



● CARRIJO

Nome	Quantidade
CARRIJO	1
<b>Total</b>	<b>1</b>