



CÂMARA MUNICIPAL DE UBERLÂNDIA ESTADO DE MINAS GERAIS

GABINETE DO LIZA PRADO

* AVENIDA JOÃO NAVES DE ÁVILA, 1617, GABINETE 04, SANTA MONICA, 38.408-144, UBERLÂNDIA - MG, Ponto de referência: CÂMARA MUNICIPAL DE UBERLÂNDIA

PRAÇA - PARQUE INFANTIL - INSTALAÇÃO / MANUTENÇÃO Nº 13240/2021

Aprovado em: 03-05-2021

Of. Nº: ____/2024

Endereço:

Data: ____/____/____

Presidente Atual:  SÉRGIO DO BOM PREÇO

Excelentíssimo Senhor Presidente,

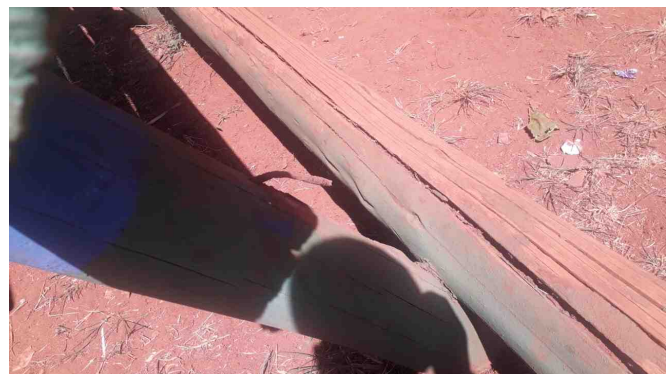
Solicitação devido as reclamações por conta de falta de manutenção, dos brinquedos, quanto da referida praça. Considerando que a praça é um dos lugares dos quais os moradores e crianças locais frequentam diariamente, é de extrema importância que seja zelado por todos, que receba a manutenção periódica, para que os munícipes continuem usufruindo do espaço de forma adequada.

PÇA NICOLAU FERES, MARTINS, 38.400-366, UBERLÂNDIA - MG

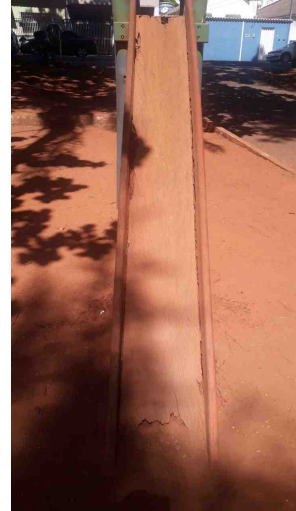
- JUSTIFICATIVA -

A referida solicitação se faz necessária devido a existência de brinquedos com partes soltas e demais condições que podem ser prejudiciais à segurança das crianças que utilizam o parque. solicito o conserto dos equipamentos e devidas providencias para a segurança dos usuários do local, pois o parquinho tem, de fato, problemas sérios que colocam em risco a integridade física das crianças .O Parque é de extrema importância para nossa cidade, além de enfeitar a Praça é uma das únicas opções de lazer para as crianças .

- IMAGENS -



- IMAGENS -




- IMAGENS -

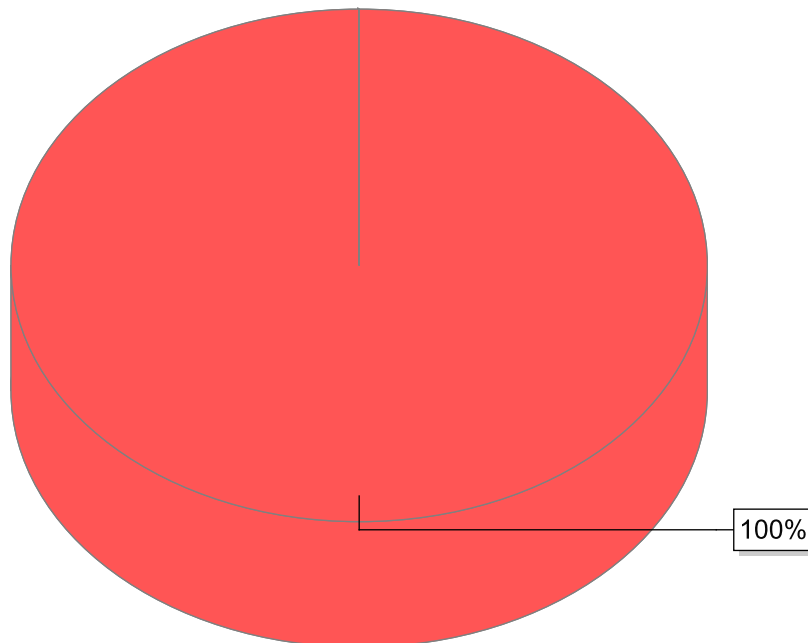


De acordo com o art. 233, da Resolução nº 031/02, REQUEREMOS a Vossa Excelência que seja encaminhado à SECRETARIA MUNICIPAL DE SERVIÇOS URBANOS

Sala das Sessões, 3 de maio de 2021



LIZA PRADO
MOVIMENTO DEMOCRÁTICO BRASILEIRO



● LIZA PRADO

Nome	Quantidade
LIZA PRADO	1
Total	1